

# Inspiron 24

3000 Series

## Quick Start Guide

Hurtig startguide

Pikaopas

Hurtigstart

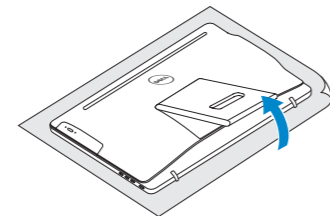
Snabbstartguide

### 1 Setting up the stand

Montering af foden | Telineen asettaminen paikalleen  
Sette opp stativet | Sätta upp stativet

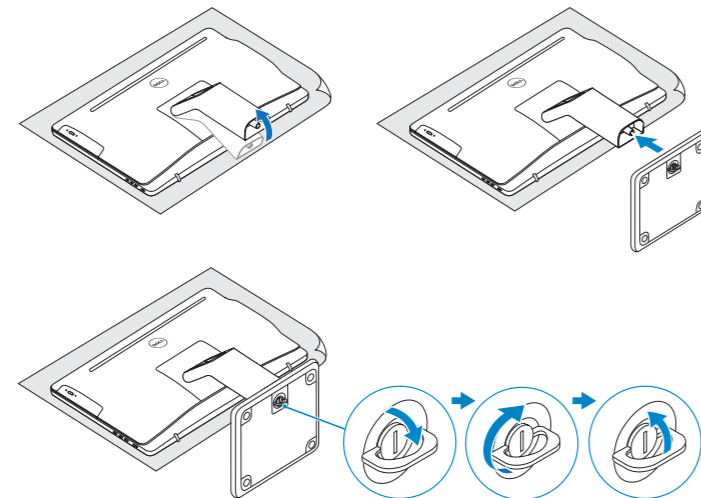
#### Easel stand

Staffelifod  
Vinotuki  
Staffelistativ  
Stafflistativ



#### Pedestal stand

Piedestalfod | Jalusta  
Pidestallstativ | Piedestalstativ



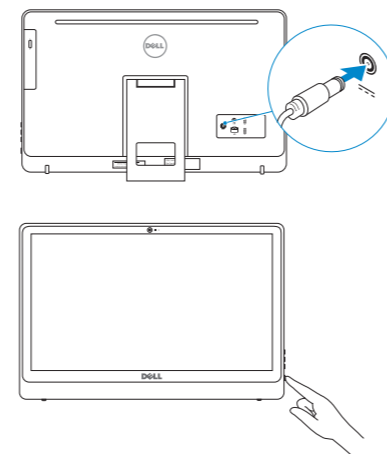
### 2 Set up the keyboard and mouse

Konfigurer tastatur og mus | Asenna näppäimistö ja hiiri  
Oppsett til tastatur og mus | Ställ in tangentbordet och musen

See the documentation that shipped with the keyboard and mouse.  
Se dokumentationen der fulgte med tastaturet og musen.  
Viittaa näppäimistön ja hiiren mukana tulleisiin asiakirjoihin.  
Se dokumentasjonen som fulgte med tastaturet og musa.  
Läs in dokumentationen som medföljde tangentbordet och musen.

### 3 Connect the power cable and press the power button

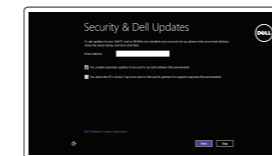
Tilslut strømkablet og tryk på tænd/sluk-knappen.  
Kytke virtajohto ja paina virtapainiketta  
Slik kobler du til strømkabelen og trykker på strømknappen  
Anslut strømkabeln och tryck på strömbrytaren



### 4 Finish operating system setup

Afslut konfiguration af operativsystem  
Suorita käyttöjärjestelmän asennus loppuun  
Fullfør oppsettet av operativsystemet  
Slutför installationen av operativsystemet

#### Windows



##### Enable security and updates

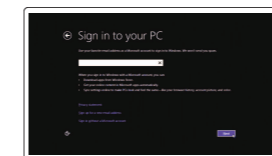
Aktivér sikkerhed og opdateringer  
Ota suojaus ja päivitykset käyttöön  
Aktiver sikkerhet og oppdateringer  
Aktivera säkerhet och uppdateringar



##### Connect to your network

Opret forbindelse til netværket  
Muodosta verkkoyhteys  
Koble deg til nettverket ditt  
Anslut till ditt nätverk

- NOTE:** If you are connecting to a secured wireless network, enter the password for the wireless network access when prompted.
- BEMÆRK:** Hvis du tilslutter til et sikret trådløst netværk, indtast adgangskoden til det trådløse netværk når du bliver bedt om det.
- HUOMAUTUS:** Jos muodostat yhteyttä suojattuun langattomaan verkkoon, anna langattoman verkon salasana kun sitä pyydetään.
- MERK!** Hvis du kobler deg til et sikkert trådløst netværk, skal du angi passordet for å få tilgang til det trådløse nettverket når du blir bedt om det.
- ANMÄRKNING!** Ange lösenordet för åtkomst till det trådlösa nätverket när du blir ombedd om du ansluter till ett skyddat trådlöst nätverk.



##### Sign in to your Microsoft account or create a local account

Log på din Microsoft-konto eller opret en lokal konto  
Kirjaudu Microsoft-tilillesi tai luo paikallinen tili  
Logg inn på Microsoft-kontoen din eller opprett en lokal konto  
Logga in till ditt Microsoft-konto eller skapa ett lokalt konto

#### Ubuntu

##### Follow the instructions on the screen to finish setup.

Følg instruktionerne på skærmen for at afslutte opsætning.  
Suorita asennus loppuun noudattamalla näytön ohjeita.  
Følg instruksene i skjermen for å gjøre ferdig oppsettet.  
Slutför inställningen genom att följa anvisningarna på skärmen.

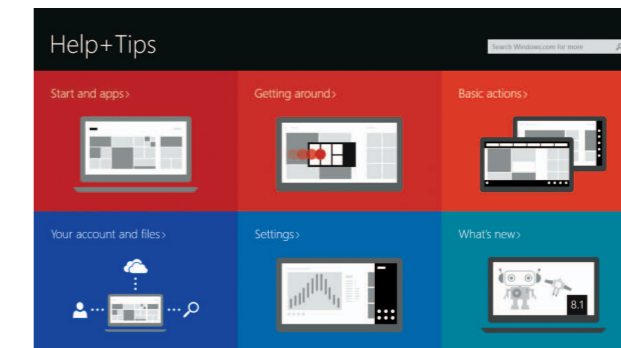
### Learn how to use Windows

Lær hvordan du bruger Windows | Opi käyttämään Windowsia  
Lær mer om hvordan Windows brukes | Lär dig att använda Windows



#### Help and Tips

Hjælp og tips | Ohje ja vinkkejä  
Hjelp og støtte | Hjälp och tips



**Product support and manuals**  
Produktsupport og manualer  
Tuotetuki ja käyttöoppaat  
Produktsupport och handböcker

[dell.com/support](https://dell.com/support)  
[dell.com/support/manuals](https://dell.com/support/manuals)  
[dell.com/windows](https://dell.com/windows)  
[dell.com/support/linux](https://dell.com/support/linux)

**Contact Dell**  
Kontakt Dell | Dellin yhteystiedot  
Kontakt Dell | Kontakta Dell

[dell.com/contactdell](https://dell.com/contactdell)

**Regulatory and safety**  
Lovgivningsmæssigt og sikkerhed  
Säädöstenmukaisuus ja turvallisuus  
Lovpågagte forhold og sikkerhet  
Reglering och säkerhet

[dell.com/regulatory\\_compliance](https://dell.com/regulatory_compliance)

**Regulatory model**  
Regulatorisk model | Säädösten mukainen malli  
Regulerende modell | Regleringsmodell

W12C

**Regulatory type**  
Regulatorisk type | Säädösten mukainen tyyppi  
Regulerende type | Regleringstyp

W12C002

**Computer model**  
Computermodell | Tietokoneen malli  
Datamaskinmodell | Datormodell

Inspiron 24-3452



# Locate your Dell apps in Windows

Find dine Dell-apps i Windows | Paikanna Dell-sovellukset Windowsista

Finn dine Dell-apper i Windows | Hitta dina Dell-appar i Windows



## Register your computer

Registrer computeren | Rekisteröi tietokone

Registrer datamaskinen din | Registrera din dator



## Dell Backup and Recovery

Dell sikkerhedskopiering og genoprettelse | Dell Backup and Recovery

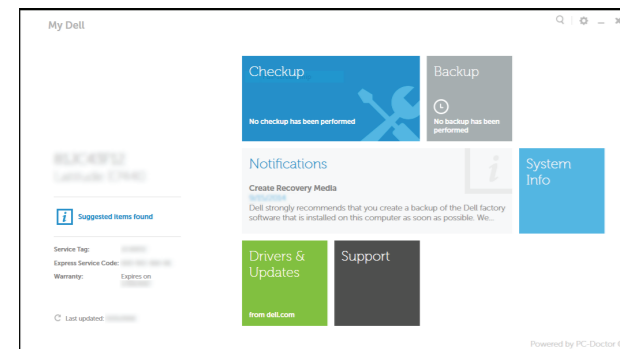
Dell sikkerhedskopiering og gjenoppretting | Dell Backup and Recovery



## My Dell

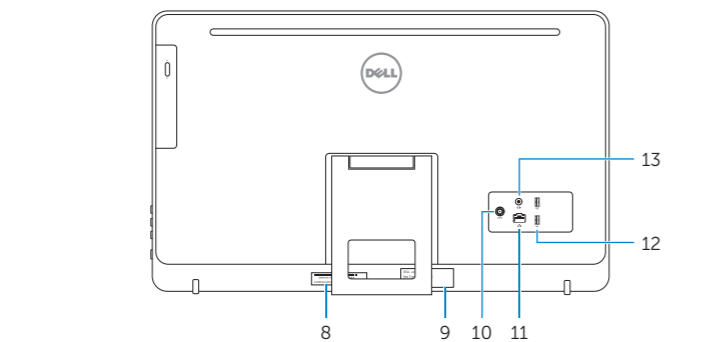
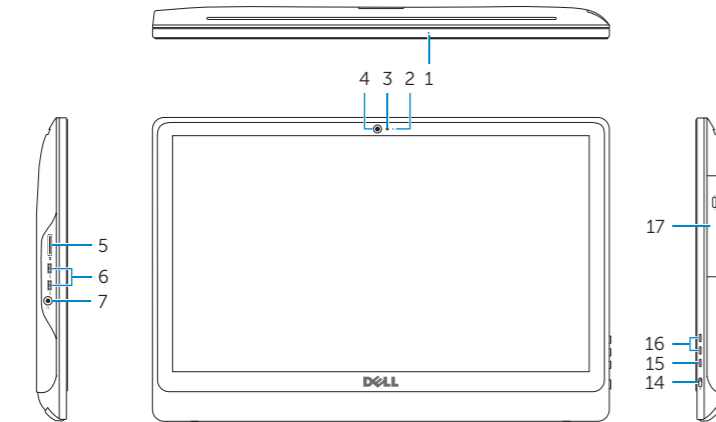
Min Dell | Dell-tietokoneeni

Min Dell | Min Dell



# Features

Funktioner | Ominaisuudet | Funksjoner | Funktionen



1. Microphone (on computers with touchscreen display only)
2. Microphone (on computers with non-touchscreen display only)
3. Camera-status light
4. Camera
5. Media-card reader
6. USB 3.0 ports (2)
7. Headset port
8. Service Tag label
9. Regulatory label
10. Power-adapter port

1. Mikrofon (kun i computere med berøringskærm)
2. Mikrofon (kun i computere med ikke-berøringskærm)
3. Kamerastatusindikator
4. Kamera
5. Mediekortlæser
6. USB 3.0-porte (2)
7. Headset-port
8. Servicekodeetiket
9. Myndighedsmærkat
10. Port til strømadapter

11. Network port
12. USB 2.0 ports (2)
13. Audio-out port
14. Power button
15. Screen off/on button
16. Brightness control buttons (2)
17. Optical drive (optional)

11. Netværksport
12. USB 2.0-porte (2)
13. Lydudgangsport
14. Strømknap
15. Skærmens tænd/sluk-knap
16. Knapper til lysstyrkestyring (2)
17. Optisk drev (valgfrit tilbehør)

1. Mikrofon (endast på datorer med pekskærm)
2. Mikrofon (endast på datorer utan pekskærm)
3. Kamerastatuslampe
4. Kamera
5. Mediakortläsare
6. USB 3.0-portar (2)
7. Hörlursport
8. Etikett med servicenummer
9. Regleringsetikett
10. Nätdapterport

11. Netterksport
12. USB 2.0-porter (2)
13. Lydutgangport
14. Strømknapp
15. Av/på-knapp for skjerm
16. Knapper for lysjustering (2)
17. Optisk stasjon (tilleggsutstyr)

# Tilt

Vip | Kallista | Helling | Lutning

